

Safehouse



Het nieuwe bouwen aan groei van mens & maatschappij

Safehouse is het eerste huis bedacht voor de grote problemen van deze wereld. Met Safehouse willen we laten zien dat een andere manier van wonen en woonontwikkeling mensen kan helpen groeien uit achterstand en tegelijkertijd waarde toevoegt aan omgeving en maatschappij.

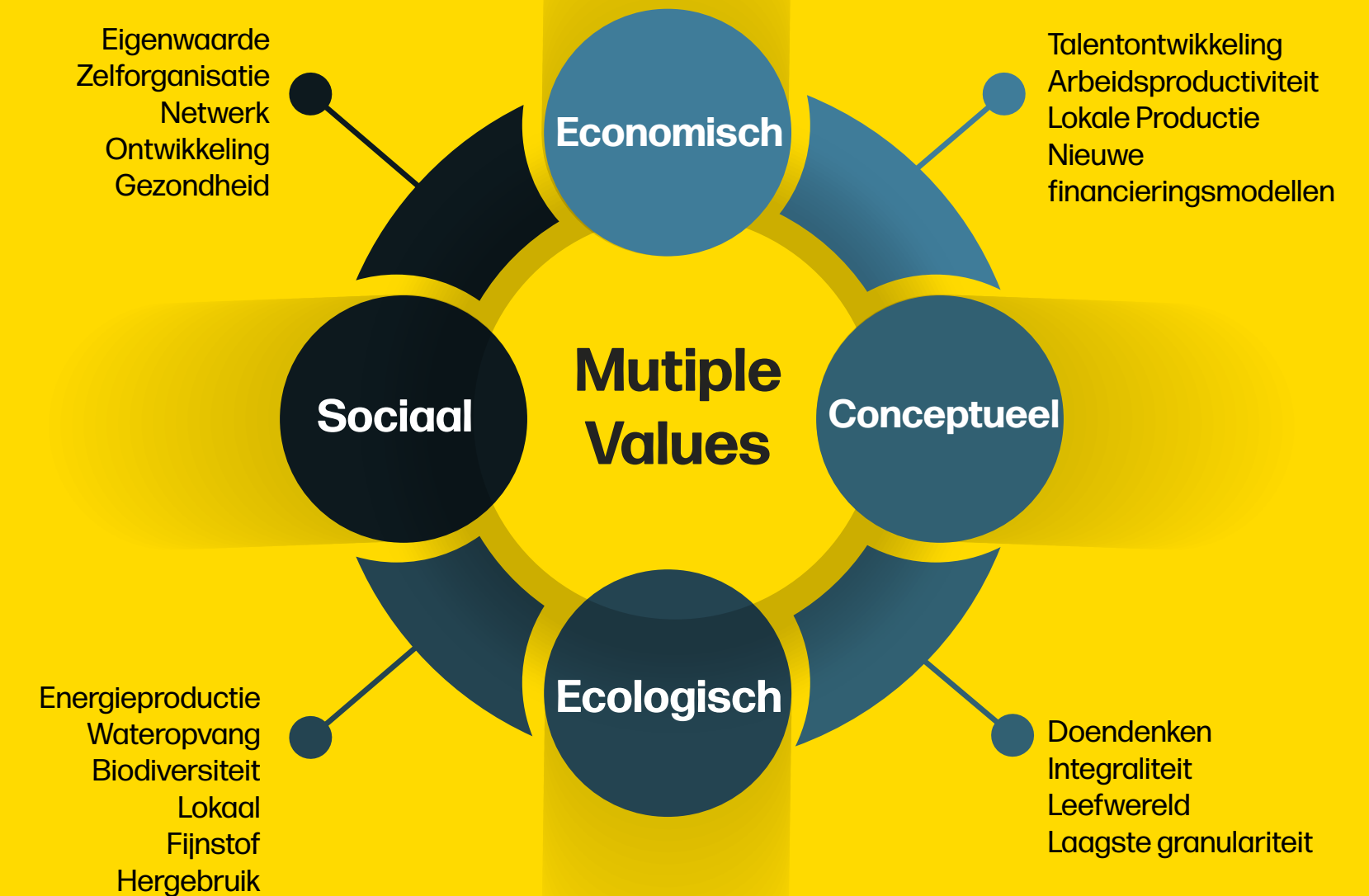
Al 15 jaar werken we vanuit de [Uitvoeringsbrigade](#) met groot succes aan het terugdringen van armoede in Nederland.

Armoede is vastzitten aan een weerhaak. Eén van die haken is wonen. Wonen in een uniform, betonnen, donker, beschimmeld en lelijk huis, waar geluidsoverlast de norm is. Waar je nauwelijks zelf iets kan creëren of bouwen. Een huis in een versteende omgeving die niet uitnodigt om naar buiten te gaan. Waar meer dan 60% van je inkomen naartoe gaat. Een aanslag op je eigenwaarde en je vermogen om uit achterstand te groeien. Zie hier de harde realiteit van één miljoen mensen in Nederland.

Safehouse: hoe wonen je helpt leven

De verandering

Wonen is een grondrecht, de bodem van de pyramide van Maslow. Met Safehouse laten we zien dat een andere manier van wonen én een andere manier van kijken naar wonen mensen kan helpen groeien uit armoede. We hebben onze ervaring en kennis van groeien uit armoede (door bewoners en maatschappij) omgezet in een woonconcept: Safehouse. Door een serie Safehouses te bouwen en te laten bewonen willen we laten zien welke groei mogelijk is. Deze statement moet voer zijn voor een maatschappelijke discussie over hoe het



GrowCare



SAFGUARDING better life

Safeguarding is a term to denote measures to protect the health, well-being and human rights of individuals, which allow people — especially children, young people and vulnerable adults — to live free from abuse, harm and neglect.

Multiple Value Design

SELF

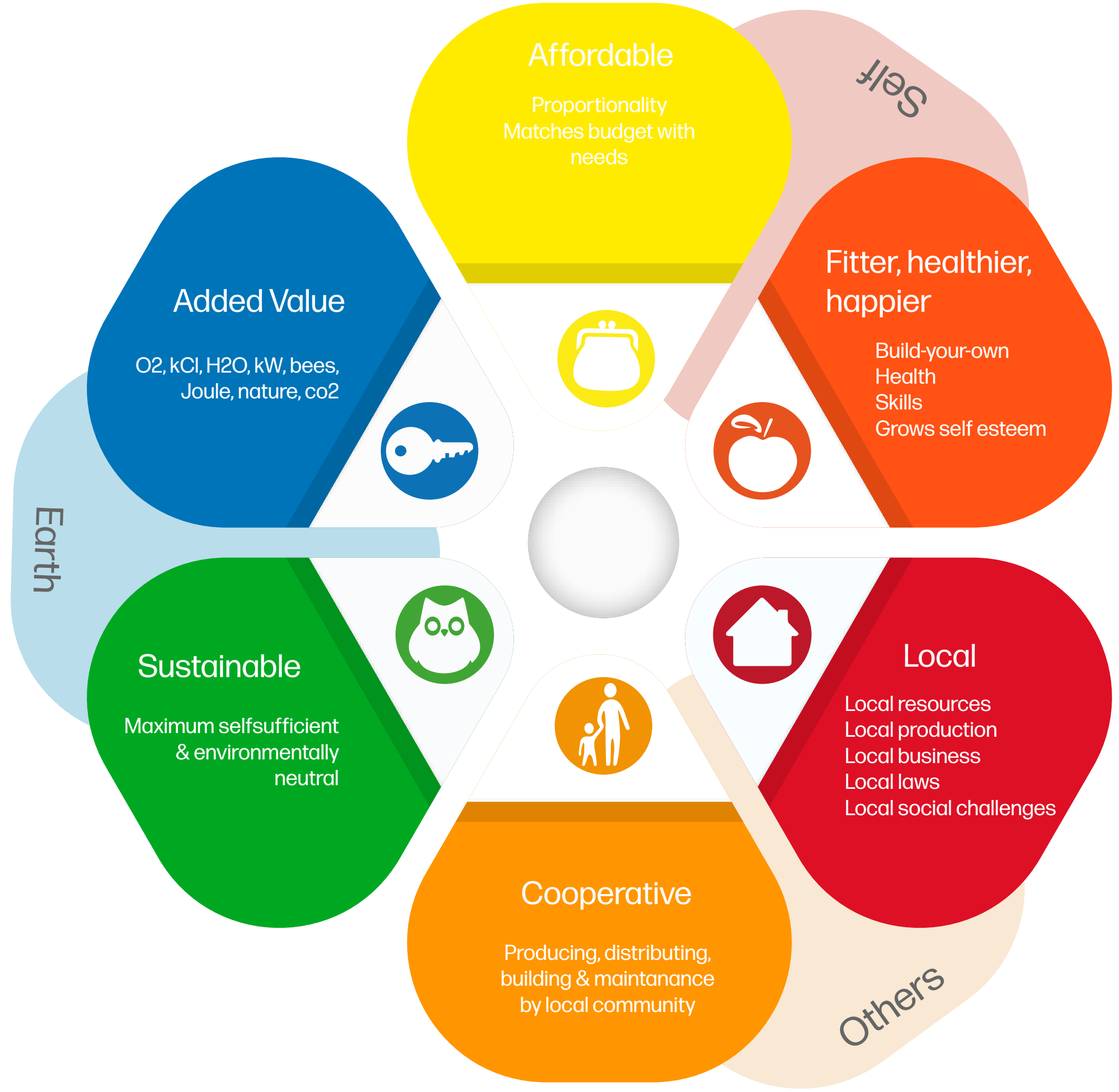
Safehouse vormt het fundament onder de groei van zijn bewoner.

OTHERS

Reciprocity is het kernwoord. Om te kunnen groeien is ruimte van de omgeving nodig. Om ruimte te krijgen moet je geven. De Safehouse en de bewoner leveren een positieve bijdrage aan de omgeving.

EARTH

Earth: your spaceship: Iedereen moet en kan bijdragen aan een gezonde planeet. Elk nieuwe huis duurzaam maar wij willen het een stap verder brengen. Elke Safehouse moet toegevoegde waarde produceren.





OTHERS//LOCAL

Local resources, local production, local laws, local habits, local nature and answers to local challenges. 'Not in my backyard' pareren we met 'invented and built here'.

De Safehouse is zo ontworpen dat hij door de lokale wijkontwikkelingsmaatschappijen kan worden geproduceerd. Met materialen die van zo lokaal mogelijk worden geproduceerd of gevonden (grondstoffen).

Door lokale tradities en regels te gebruiken verrijken we de Safehouse en geven we de buurt betekenis, respect en geschiedenis terug voor de ruimte die zij bieden. Door het project in te zetten als oplossing voor de lokale problemen (opleiding, werk, water opvang, fijnstof etende planten etc.) kweken we goodwill i.p.v. weerstand.

OTHERS//COOPERATIVE

Met lokale coöperaties (bewoners van Safehouses + omgeving) en vanuit een levensvatbare schaal, wordt de productie van de Safehouse zoveel mogelijk in eigen hand genomen. Van sedumkwekerijen tot interieurbouw, assemblage, distributie en onderhoud.

BRICKS is het eerste label dat inmiddels als bewonerscoöperatie is opgezet. Bricks zijn ontstaan als meubels (modulaire woonelementen) om van elk safehouse op een adaptieve en eenvoudige manier naar eigen smaak een thuis te maken (houseofbricks.nl). De meubels worden bedacht en gemaakt door bewoners uit de wijken waar we werken.



SELF//AFFORDABLE

Wonen aan de onderkant van de samenleving is duur. Voor bewoners betekent het dat ze meer dan 60% van hun inkomen kwijt zijn aan huur en nooit kapitaal opbouwen. De woningbouwcorporaties teren in op hun kapitaal door de hoge onrendabele toppen op hun 'sociale bezit'. De staat compenseert met huurtoeslag voor ongezondmakende woningen. Safehouse moet dus goed te betalen zijn voor de bewoner (via huur naar koop, als tijdelijke basis en incentive tot groei). Dat kan door de productiekosten laag te houden, anders naar grond te kijken (tijdelijk/movable, recreatief en delen) en alternatieve financieringsstromen naar de Safehouse te trekken.

Productiekosten: De woning hoeft niet groot te zijn (flexible). Productdesign i.p.v. Housedesign zodat het eenvoudig en overal te bouwen is (BYO) zonder complexe apparatuur en met materialen die makkelijk beschikbaar zijn. Tenslotte: bouwen wat en op het moment dat het nodig is (uitbreidbaar & inkrimpbaar).

SELF//FITTER, HEALTHIER, HAPPIER

Safehouse wil het wonen voor de bewoner gezondmakend laten zijn. Eigenwaarde is de sleutel. Dit doen we door de woning een uitstraling te geven van schoonheid. Door de bewoner zelf aan zijn woning te laten bouwen en deze op een haalbare manier zelf te onderhouden. Maar ook door ze er een persoonlijke twist aan te laten geven creëren ze een huis waar ze trots op zijn; voor zichzelf en naar anderen. Een huis waar ze vóór en dóór leren zorgen. Een huis waardoor ze de omgeving gaan waarderen. Een huis dat onafhankelijk maakt. Het huis zelf moet gezondmakend zijn. Zowel mentaal als fysiek. Licht en ruimtelijk. Binnen en buiten gaan in elkaar over. Warm in de winter, koel in de zomer. Planten voor een gezond en aangenaam binnenklimaat. Kinderen die buiten spelen bouwen een weerstand op waar ze de rest van hun leven baar bij hebben. Ouders die tuinieren krijgen letterlijk antidepressiva binnen. De zon doet wonderen. Reinheid en regelmaat geven rust in het hoofd. Zelf werken aan het onderhoud moet zichtbaar, eenvoudig en overzichtelijk zijn.

Zin in de toekomst: van woonzorgen naar woonplezier haalt al een hoop stress weg. En met de vertrekkende stress komt oplossend vermogen van de hersens (IQ neemt toe). Ruimte om plannen te maken. Om maximaal rendement uit het wonen in een Safehouse te krijgen, maken gezinnen een plan op alle levensdomeinen zodat zij duurzaam en stabiel uit achterstand groeien.



EARTH//SUSTAINABLE

Safehouse wordt vanuit principes van zelfvoorziening en duurzaamheid (cradle to cradle) gebouwd. Voor de bewoners betekent dit een maximum aan onafhankelijkheid van het systeem, wat meer ruimte geeft om te groeien, alsmede de bewustwording vergroot dat niks van zelf gaat. Met de kennis van nu, is het niet meer dan normaal dat we de footprint van safehouse tot een minimum beperken. Energie (zonnepanelen, batterijen, windmolens), waterfiltratie en afvalwaterzuivering (helofytenfilter, hoogwaardige natuurlijke isolatie en composttoilet). En waar mogelijk off-grid. En uiteraard met een maximum aan materialen die we hergebruiken en/of herbruikbaar zijn.

EARTH//ADDED VALUE

Safehouse produceert. Door de integratie van planten in de bouw kan de Safehouse waarde toevoegen aan de wereld; O₂, kCl, H₂O, kW, huis voor bijen en vlinders, Joule, natuur (diversiteit) en co₂ afvangen. Door sedum op het dak wordt water opgevangen, de temperatuur beheerst en de energieproductie van de panelen vergroot. Door de moestuinpacks kan een gezin in de helft van zijn groente en kruidenproductie voorzien. En met de (green)walls wordt niet alleen beter geïsoleerd, maar ook een tehuis en voedseltuin gecreëerd voor nuttige insecten en vogels.

